



NATIONAL INSTITUTE FOR HEALTH AND WELFARE

**มาตรการทางภาษีและการบริโภคแอลกอฮอล์:
ประสบการณ์จากยุโรป**

Alcohol taxation and alcohol consumption: European experiences

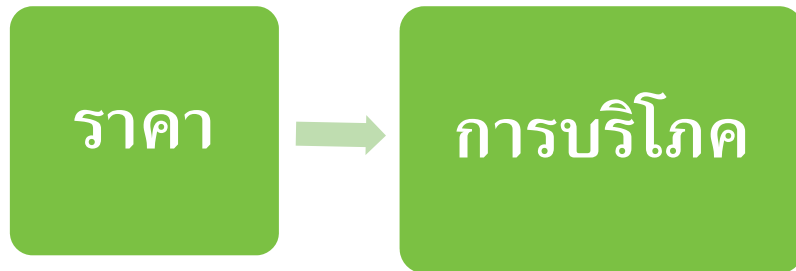
Pia Mäkelä (thanks: Esa Österberg)
Bangkok, Thailand, November 22, 2010

หัวข้อ

- เหตุผลและความจำเป็น ทำไมเราถึงต้องใส่ใจกับ
ภาษีแอลกอฮอล์?
- ประเด็น “มาตรการภาษีสุรา” ในสหภาพยุโรป
- ตัวอย่างของการเปลี่ยนแปลงการเก็บภาษีสุรา



ทำไมเราถึงต้องใส่ใจกับภาษีสุรา?



- ราคาของเครื่องดื่มแอลกอฮอล์ส่งผลต่อปริมาณการบริโภคแอลกอฮอล์ต่อหัวประชากร (จากการวิเคราะห์การศึกษามากกว่าร้อยละการศึกษา)
- ประเมินการได้ว่า หากราคาเพิ่มร้อยละ 1 ปริมาณการบริโภคจะลดลงร้อยละ 0.5 (ความยืดหยุ่นของราคา) แต่ทั้งนี้ขึ้นอยู่กับประเภทของเครื่องดื่ม ประเภท และระดับรายได้



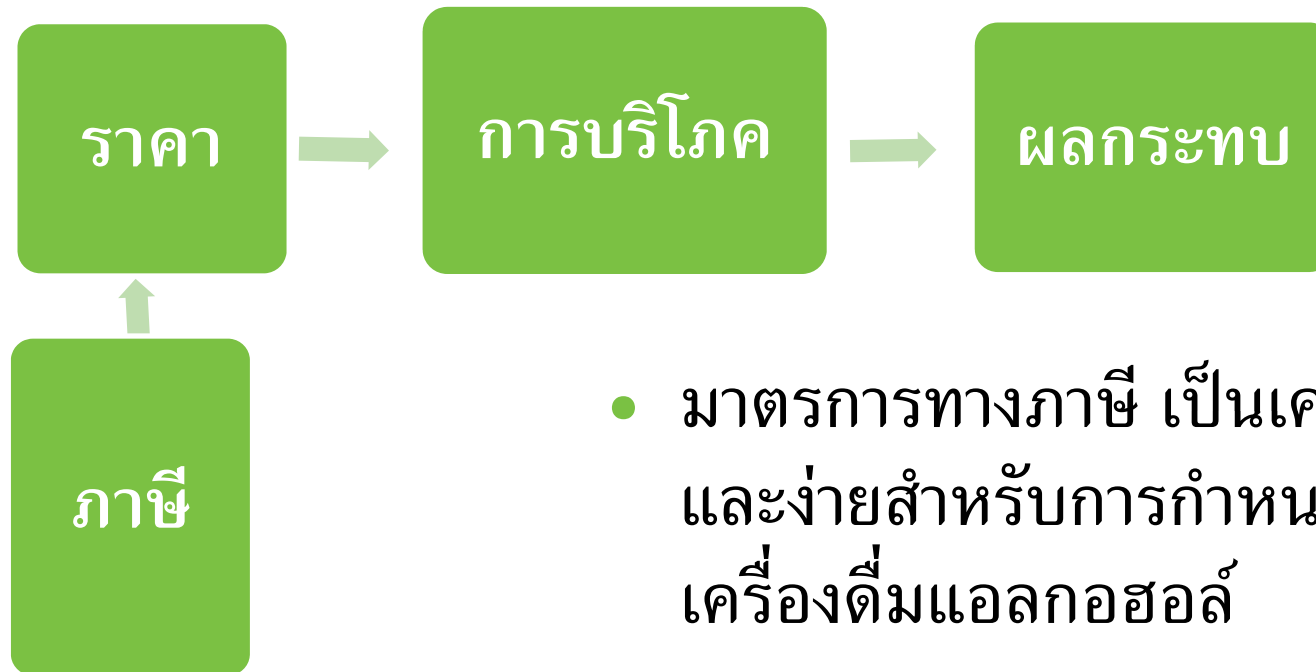
ทำไมเราถึงต้องใส่ใจกับภาษีสุรา?



- ปริมาณการบริโภคแอลกอฮอล์ต่อหัวประชากรสัมพันธ์กับความรุนแรงของผลกระทบจากแอลกอฮอล์ที่หลากหลาย
- ในทุกวัฒนธรรมการดื่ม “การดื่มที่เพิ่มมากขึ้น” หมายถึง ผลกระทบ/อันตรายที่เพิ่มมากขึ้น ส่วนในสังคมที่มีวัฒนธรรมการดื่มหนัก (ดื่มแบบหัวราน้ำ) เป็นรูปแบบหลัก ส่วนที่เพิ่มขึ้นหมายถึงผลกระทบ/อันตรายที่เพิ่มมากขึ้นไปอีก



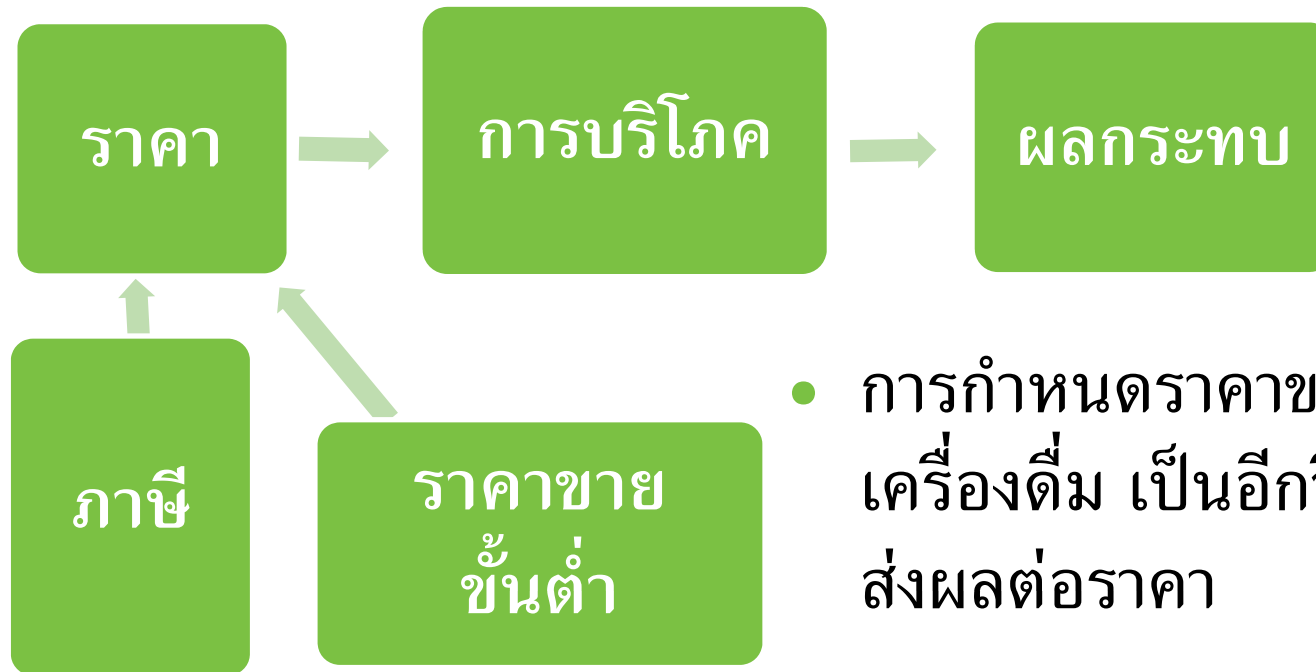
ทำไมเราถึงต้องใส่ใจกับภาษีสุรา?



- มาตรการทางภาษี เป็นเครื่องมือที่ดีและง่ายสำหรับการกำหนดราคาเครื่องดื่มแอลกอฮอล์



ทำไมเราถึงต้องใส่ใจกับภาษีสุรา?



- การกำหนดราคาขายขั้นต่ำของเครื่องดื่ม เป็นอีกวิธีการหนึ่งที่ส่งผลต่อราคา

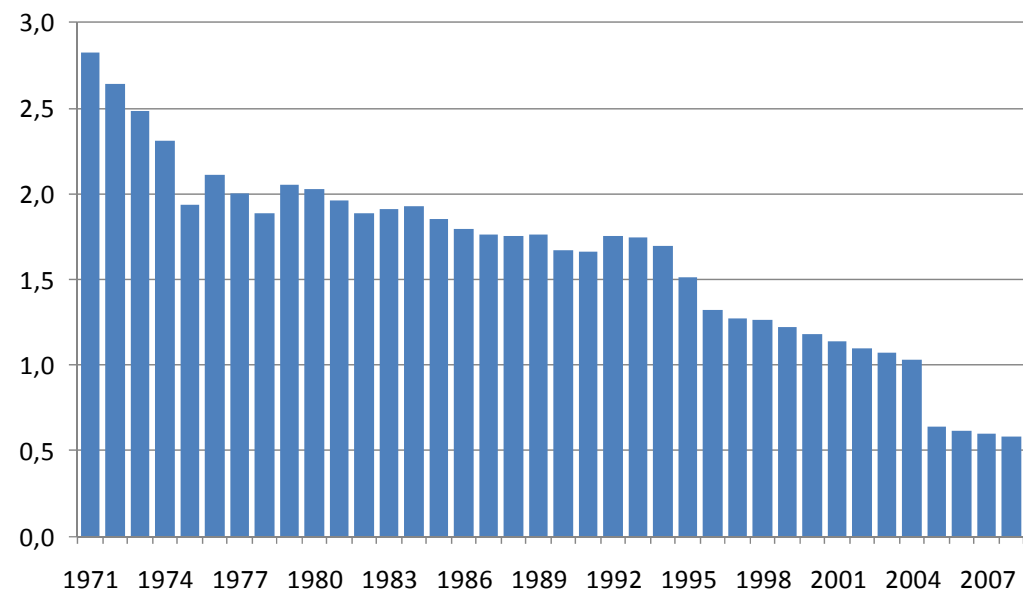


กำลังซื้อเครื่องดื่มแอลกอฮอล์ในสหภาพยุโรป

Alcohol in the European Union: affordability

- กำลังซื้อ (Affordability) ของเครื่องดื่มแอลกอฮอล์ มีเพิ่มขึ้น เหตุผลหลักคือการมีรายได้ที่เพิ่มขึ้น และราคาจริงที่ลดลง

แสดงจำนวนชั่วโมงการทำงานของคนงานในภาคอุตสาหกรรมที่ต้องทำเพื่อให้สามารถซื้อขวดก้า Koskenkorva ได้ครึ่งลิตร, 2533-2551 (ฟินแลนด์)



NATIONAL INSTITUTE FOR HEALTH AND WELFARE



เครื่องดื่มแอลกอฮอล์ในสหภาพยุโรป

- มุมมองที่แตกต่าง:
 - ผลประโยชน์ด้านเศรษฐกิจ
 - ภาคการผลิตไวน์
 - ภาคการผลิตเบียร์และสุรากลั่น
 - การจ้างงาน
 - ผลประโยชน์ทางการเงิน Fiscal interests.
 - ผลประโยชน์ในการคงสภาพความสงบเรียบร้อยและความปลอดภัย
 - ผลประโยชน์ในด้านสุขภาพของประชากร
- ในสหภาพยุโรป บทบาทของแอลกอฮอล์มีความสำคัญต่อภาคการเกษตรและอุตสาหกรรม
- ประเทศทางยุโรปเหนือ เช่น แสกนดิเนเวีย ได้ให้ความสำคัญกับด้านสุขภาพ



เครื่องดื่มแอลกอฮอล์ในสหภาพยุโรป: นโยบายตลาดเดียว

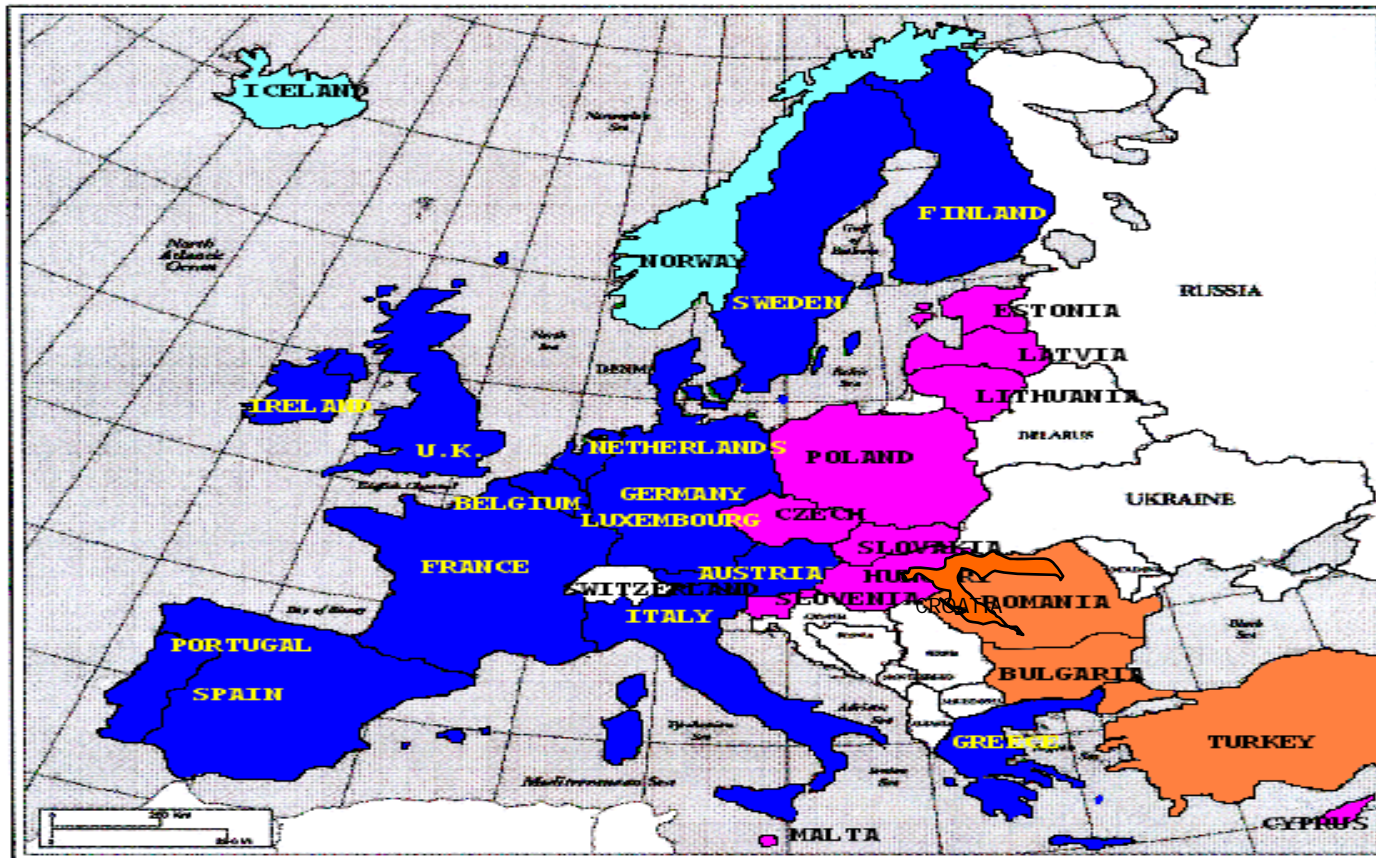
Alcohol in EU: pressure to harmonize

- แม้ในปัจจุบันยังมีความแตกต่างของอัตราภาษีสุราระหว่างประเทศ
- มีความพยายามในทศวรรษที่ 80 ในการปรับอัตราภาษีในประเทศต่าง ๆ ให้ใช้อัตราเดียวกัน แต่ไม่เป็นผลสำเร็จ
- วิธีการอื่น ๆ ที่ได้ผลของอียูเพื่อกดดันประเทศให้ทำการปรับอัตราภาษี (ลง): การยกเลิกเพดานโควต่าการนำเข้าเครื่องดื่มปลอดภาษี
- ปี 2538 ฟินแลนด์และสวีเดนจำเป็นต้องยกเลิกกฎหมายบางส่วนเพื่อแลกกับการรักษาระบบเพดานโควต่าการนำเข้าเครื่องดื่มแอลกอฮอล์ทุกประเภท และรักษาได้จนถึงปี 2547 (เดนมาร์ก มีกรณีเดียวกันแต่เป็นเฉพาะสุรากลั่น)



ผลกระทบในประเทศแถบนอร์ดิก

แผนที่ทวีปยุโรป Map of Europe



Produced by the Cartographic Research Lab

NATIONAL INSTITUTE FOR HEALTH AND WELFARE



การตัดสินใจที่แตกต่างกัน จากนโยบายตลาดเดียวของ EU ในปี 2547

- เดนมาร์ก ได้ลดอัตราภาษีสุรากลั่นลงร้อยละ 45 ในปี 2547 (เพื่อต่อสู้กับสุรากลั่นนำเข้าจากเยอรมัน)
- ฟินแลนด์ ได้ลดอัตราภาษีสุราทุกประเภทลง ร้อยละ 32 (เพื่อต่อสู้กับสุรานำเข้าจากเอสโตเนีย)
 - สุรากลั่น Spirits -44%, เบียร์ beer -32%, ไวน์ wine -10%
- สวีเดน ไม่ได้ลดอัตราภาษีลง (ถึงแม้ว่าสุรานำเข้าจากเดนมาร์กจะเพิ่มขึ้น)



ผลกระทบในฟินแลนด์

- ปริมาณการบริโภคแอลกอฮอล์ต่อหัวประชากร เพิ่มขึ้นร้อยละ 10 (มากขึ้น 0.9 ลิตรต่อคนต่อปี) ใน 1 ปี
- ความรุนแรงของผลกระทบจากการบริโภคแอลกอฮอล์หลายอย่างเพิ่มขึ้น
- อัตราการเสียชีวิตจากสาเหตุที่เกี่ยวข้องกับแอลกอฮอล์เพิ่มขึ้น โดยเฉพาะโรคเรื้อรัง
- ซึ่งแสดงให้เห็นว่า ประชากรที่มีความเสี่ยงและประสบการณ์ต่อปัญหามานานเป็นกลุ่มแรกที่ต้องเผชิญปัญหาที่เพิ่มขึ้นจากการลดภาษี



ผลกระทบในเดนมาร์ค

- ปริมาณการบริโภคสุรากลั่นเพิ่มขึ้น แต่ปริมาณการบริโภคโดยรวมไม่ได้เพิ่มขึ้น
- ผลกระทบจากแอลกอฮอล์ไม่เพิ่มขึ้นชัดเจน
- สัดส่วนของสุรากลั่นมีเพียงร้อยละ 14 ของปริมาณการบริโภคทั้งหมด ดังนั้นเมื่อราคาปรับลดลง จึงมีขนาดของผลกระทบที่แตกต่างกันไป



ผลกระทบในสวีเดน

- จำเป็นต้องยอมขยายเขตแดนโควต้าการนำเข้าเครื่องดื่มเพิ่มขึ้นเรื่อย ๆ จากระดับต่ำจนถึงไม่มีการจำกัดในที่สุด
- แต่การขยายเขตแดนการนำเข้า ยังไม่ส่งผลต่อปริมาณการบริโภคแอลกอฮอล์จนถึงปี 2547
- การนำเข้าเพิ่มขึ้น แต่การบริโภคสุราในระบบภาษีลดลง
- ในตอนใต้ของสวีเดน ปริมาณการบริโภคสุรานำเข้าในปี 2546 สูงกว่า เครื่องดื่มระบบภาษี(ผลิตในประเทศ+นำเข้าโดยบริษัท)แล้ว -> นำไปสู่คำถามว่าจะเข้าสู่จุดอิ่มตัวของการนำเข้าหรือไม่?



สรุป

- มีข้อมูลแสดงว่า “ราคาของเครื่องดื่มแอลกอฮอล์” (ที่เกิดจากผลของภาษี) ส่งผลต่อปริมาณการบริโภคและผลกระทบที่จะเกิดขึ้น
- ในสหภาพยุโรป ผลประโยชน์ทางการค้ามีน้ำหนักมากกว่าผลประโยชน์ทางด้านสาธารณสุข ในการตัดสินใจที่ส่งผลต่อการบริโภคแอลกอฮอล์
- โดยเฉพาะในฟินแลนด์ การที่การค้าได้รับความสำคัญมากกว่าสุขภาพ นำไปสู่ผลกระทบที่น่าเศร้า

